

# Ackerflora

Herzlich willkommen!



# Willkommen

- Ackerflora – ein besonderes Thema!
- Tagung dank Projekt Ackerflora-Förderung des Verein HotSpots
  - Grosszügige Unterstützung durch Ernst Göhner Stiftung, Fonds Landschaft Schweiz, Lotteriefonds Zürich und weitere



# Ablauf

9.00-9.30 Einführung ins Thema (Jessica Käser, Projektleiterin Ackerflora-Förderung)

9.30-10.00 Projekt in Bern (Alexandra Schröder, Fachstelle Pflanzenschutz Kanton Bern)

10.00-10.30 Landwirtschaftliche Bewirtschaftung, Grundlagen (Simon Küng, Strickhof)

10.30-10.50 Pause und Austausch

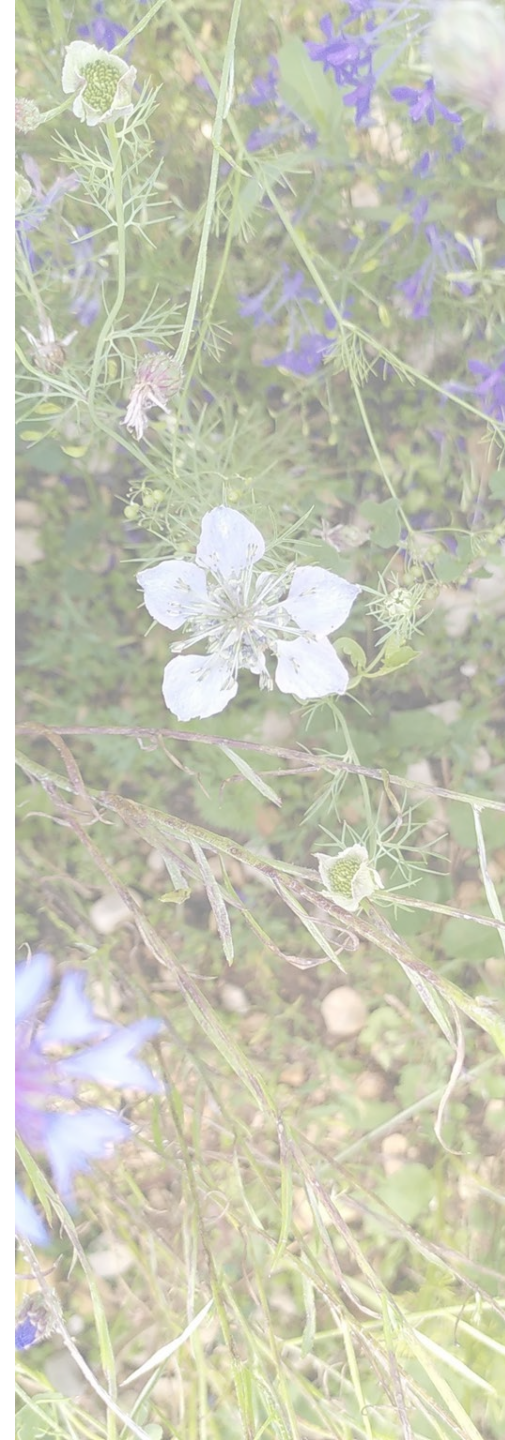
10.50-11.35 Kartieren von Ackerflora, Stoppelbrachen und Projekte aus Deutschland (Dr. Stefan Meyer, Georg-August-Universität Göttingen)

11.35-11.55 Potenzial erkennen und vertragliche Lösungen (Jessica Käser)

11.55-12.10 Ansaaten (Julia Fürst, Naturschutz und Artenförderung GmbH)

12.10-12.15 Was sehen wir am Nachmittag? (Jessica Käser)

Mittagessen



# Ablauf

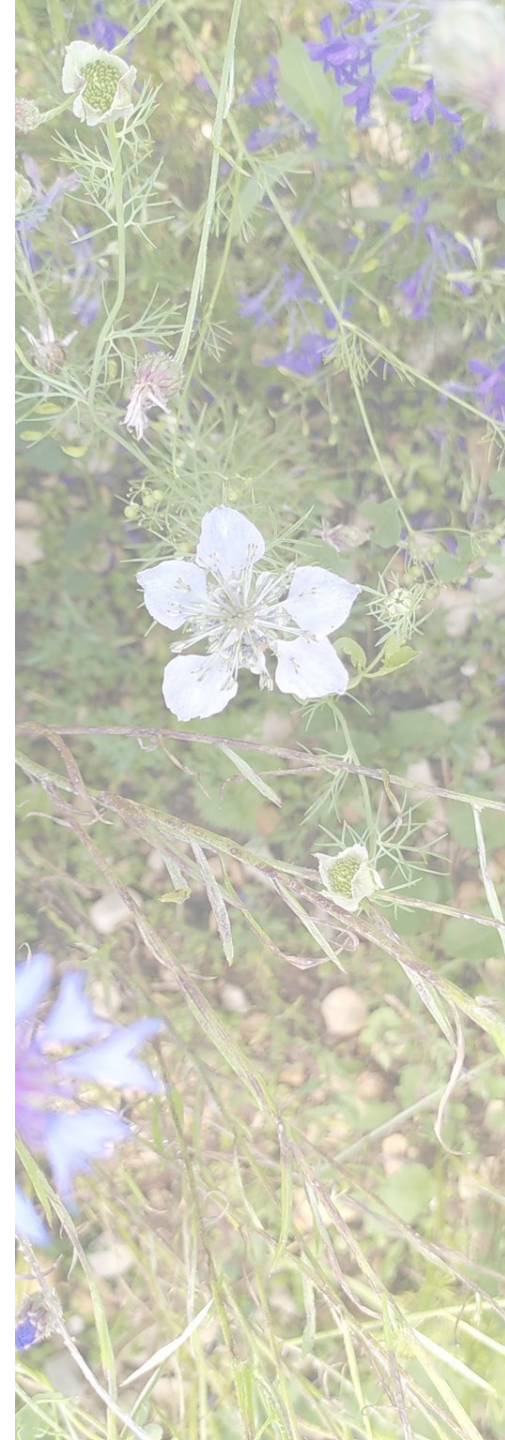
13.30-14.00 Fahrt nach Truttikon

14.00-14.45 Feldbegehung mit Bewirtschafter Stefan Zäch

14.45-15.05 Fahrt nach Flaach

15.05-15.45 Feldbegehung Flächen in Flaach, mit Julia Fürst und Bewirtschaftern

15.45-15.55 Fahrt zum Bahnhof Andelfingen, Zug um 16.05 Uhr nach Winterthur





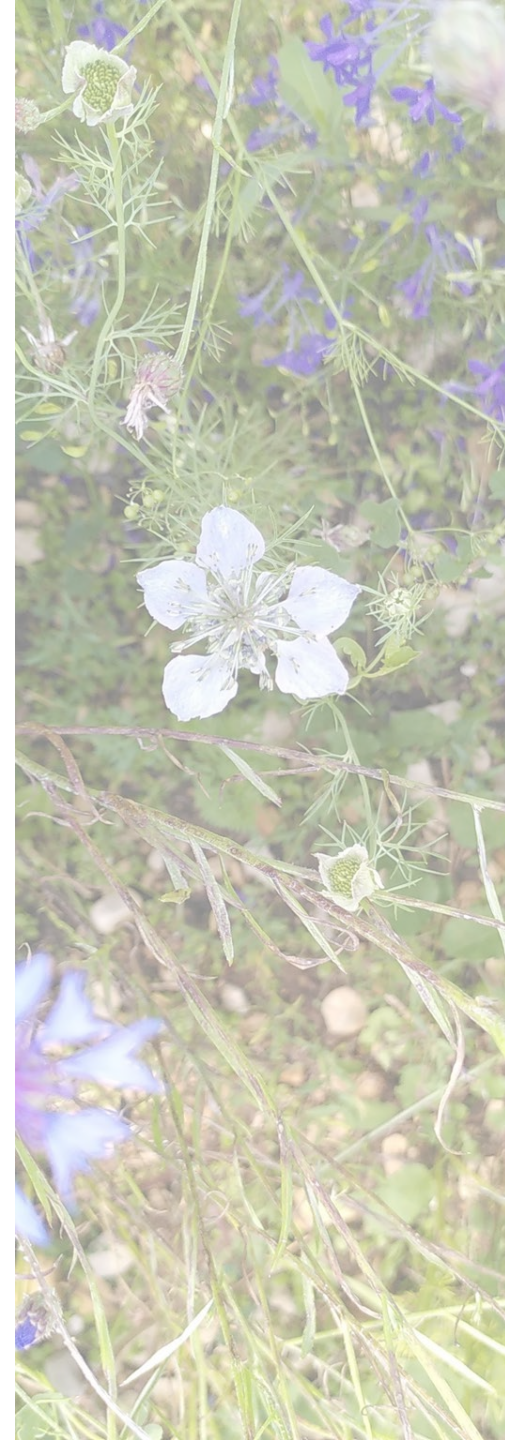
# Ackerflora

- Besonderheit: Artenschutz (Naturschutz) und Landwirtschaft ganz eng verknüpft
  - Ökologisches und Agrar-Fachwissen gefragt!
- Synonyme, oder doch mit Wertung besetzt?
  - Segetalflora
  - Ackerbeikräuter, Ackerbegleitflora
  - Ackerwildkräuter
  - Unkraut, Jät



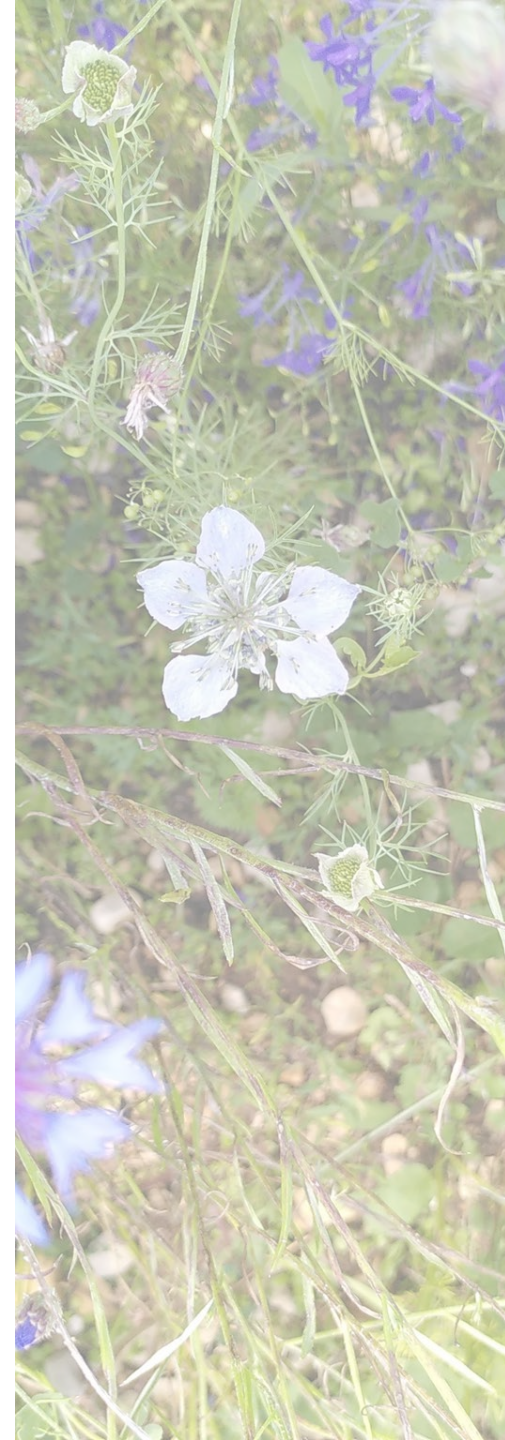
# Ackerflora

- Einjährige Pflanzen
- Hauptlebensraum in Ackerschlägen
  - Tw. an spezifische Kulturen gebunden
- Viele Rote Liste Arten (und UZL-Arten)
  - Saatgutreinigung
  - Effizientere Sorten / Kulturen (kaum mehr Sommergetreide)
  - PSM...
- Brauchen Bodenbearbeitung und genügend Licht am Boden, heute eher auf Grenzertragsböden zu finden



# Ackerflora

- **Typischerweise Archäophyten** (= nicht indigen (alteinheimisch), aber schon seit sehr langem (vor 1492) heimisch (auch wenn durch Menschen eingeschleppt))
- Mit der Ausdehnung des Ackerbaus nach Mitteleuropa gelangt
- Lange Tradition und Teil des Ökosystems
- Diverse Pflanzenfamilien und Gattungen

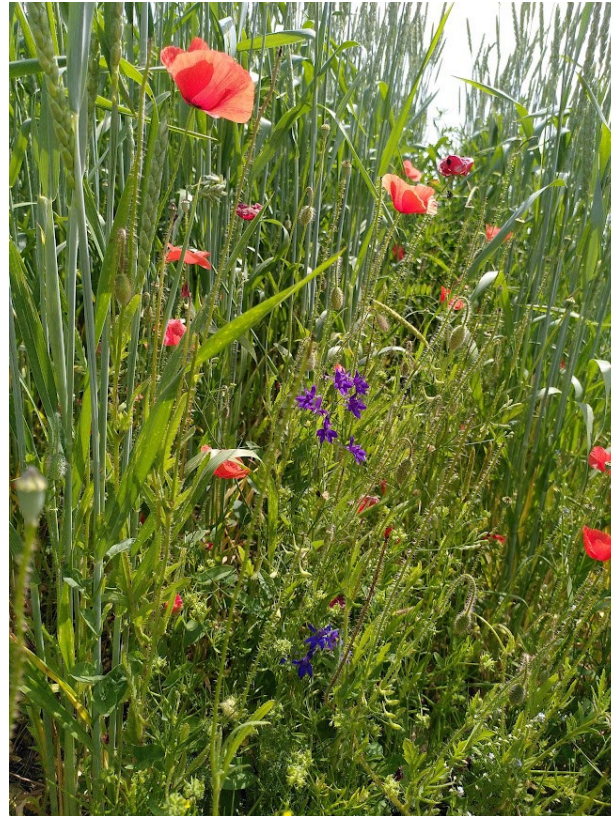




# Ackerflora



Ackerschonstreifen mit 2 RL-Arten



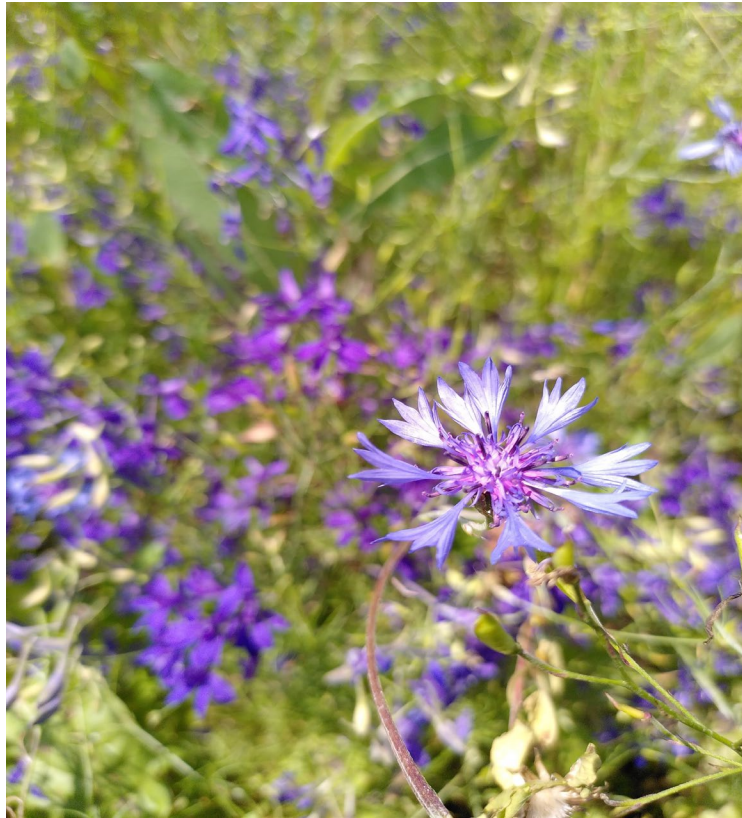
Extensivacker mit 6 RL-Arten



Extensivstacker mit > 10 RL-Arten



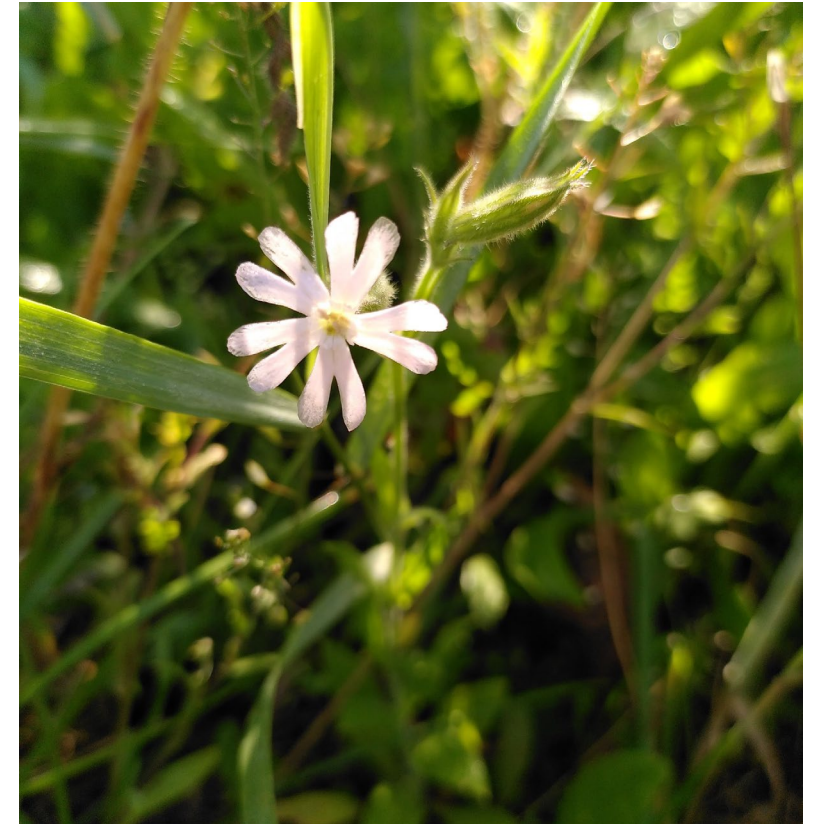
# Ackerflora – typische Arten



Kornblume  
(*Centaurea cyanus*, potenziell  
gefährdet) Feldrittersporn im Hintergrund



Kornrade  
(*Agrostemma githago*, stark  
gefährdet)



Acker-Waldnelke  
(*Silene noctiflora*, verletzlich)



# Typische und häufige Arten



Acker-Röte  
(*Sherardia arvensis*, nicht gefährdet)



Acker-Frauenmantel  
(*Aphanes arvensis*, nicht gefährdet)



Acker-Stiefmütterchen  
(*Viola tricolor aggr.*, nicht gefährdet)

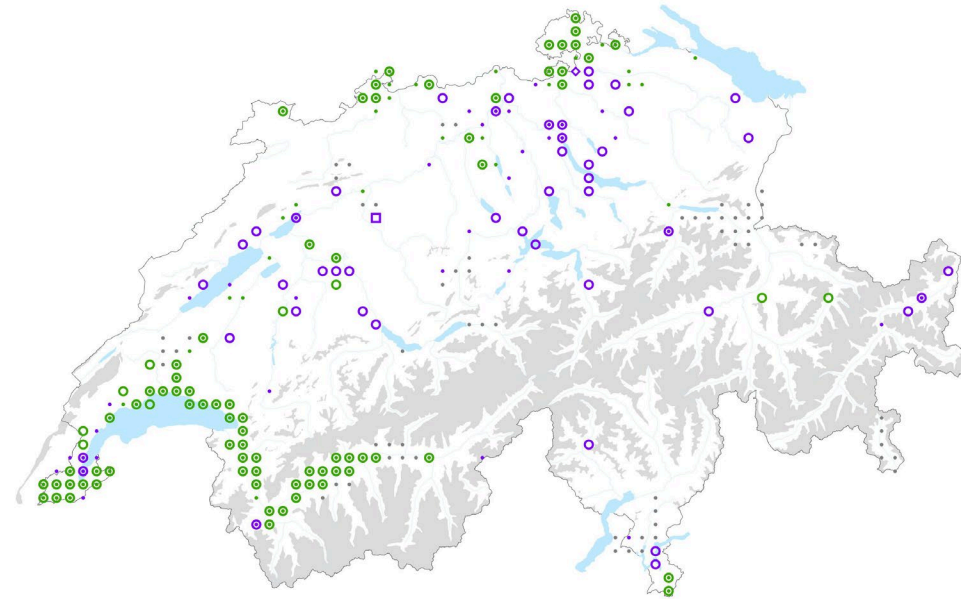


# Einschub Rote Liste

<b>RE</b>	in der Schweiz ausgestorben
<b>CR</b>	vom Aussterben bedroht
<b>EN</b>	stark gefährdet
<b>VU</b>	verletzlich / gefährdet
<b>NT</b>	potenziell gefährdet
<b>LC</b>	nicht gefährdet

gefährdet

Eigenproduktion von  wildform.



Verbreitung *Misopates orontium*, VU

# Weitere Zielarten



Feld-Löwenmaul  
(*Misopates orontium*, verletzlich)



Acker-Hahnenfuss  
(*Ranunculus arvensis*,  
verletzlich)



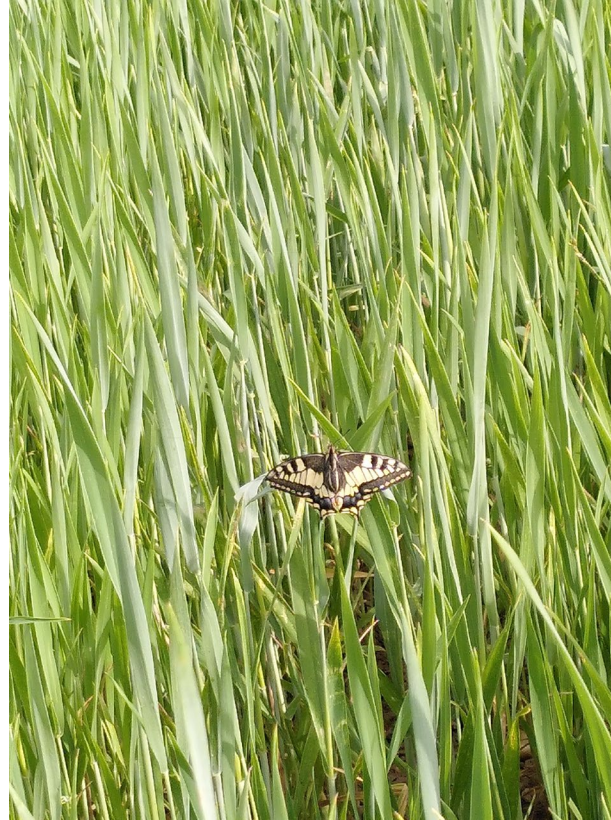
Sommer-Blutströpfchen  
(*Adonis aestivalis.*, verletzlich)



# Indirekte Zielarten



Wachtel  
(*Coturnic coturnix*, verletzlich)  
Bild: christoph\_moning



Tagfalter und Wildbienen



Heuschrecken und weitere Insekten,  
Spinnen, Säugetiere...



# Gründe zum Schutz

- Biodiversität als Grundlage generell
- Ökosystemleistungen
  - Nützlingsförderung
  - Trinkwasserqualität
  - Bodengesundheit
- Landschaftsästhetik
- Kulturelles Erbe
- CWR Crop Wild Relatives: die wilden Verwandten unserer Kulturpflanzen (z.B. als Einkreuzungsoption wegen Resistenzen)





# Projekt HotSpots

- Entstanden aufgrund Ressourcenprojekt „gefährdete Schweizer Ackerbegleitflora und Ackermoose 2012-2020“ (AG, BL, GE, GR, LU, VD, VS und ZH)
- 7 Flächen in ZH, ca. 20 in SH
- Betreuung durch Jessica Käser
- Fachliche Begleitgruppe
- Bestimmungshilfe (CHF 14.30 reine Druckkosten)
- Tagung
- ...

